

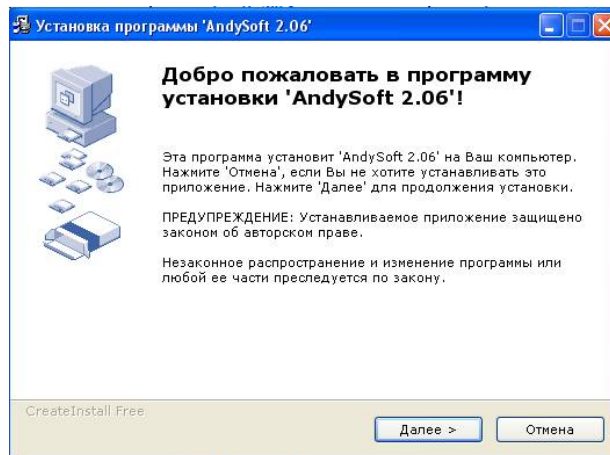
## 1. УСТАНОВКА ПРОГРАММЫ НА КОМПЬЮТЕР

### ШАГ 1

Разархивируйте скачанный файл [andysoft\\_2061.rar](#)

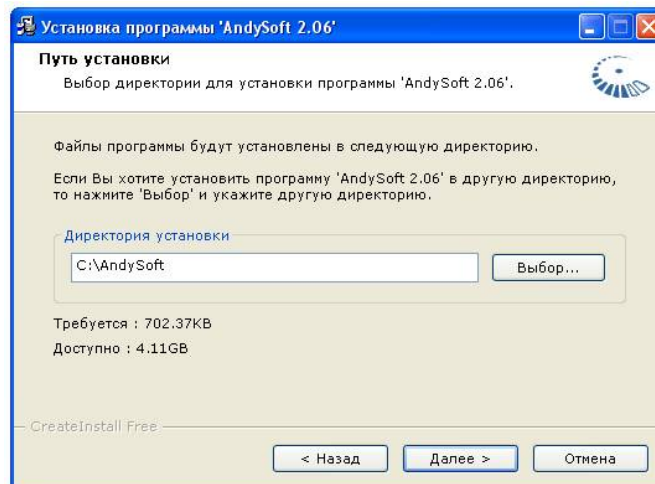
### ШАГ 2

Запустите файл [setup.exe](#). Запустится мастер установки программы:



### ШАГ 3

Укажите путь установки программы



**ВНИМАНИЕ:** для надежности указывайте путь к программе, не расположенный в папке **c:\Program Files**

После установки программы на компьютер выполните следующие шаги для установки программы в программу AutoCad:



## 2. УСТАНОВКА ПРОГРАММЫ В AUTOCAD (вариант №1: автоматическая установка)

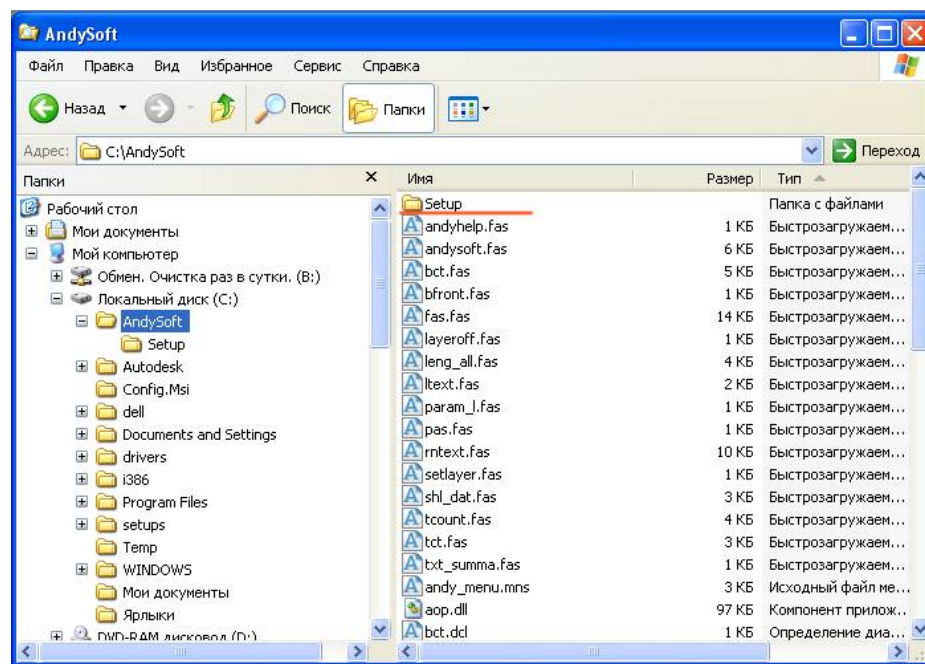
**ВНИМАНИЕ:** крайне желательно указанные действия выполнять с использованием администраторских прав на компьютере  
(обратитесь к администратору компании в случае если отсутствует доступ к данным правам)

### ШАГ 1

Убедитесь что программа AutoCad не запущена и закрыта!

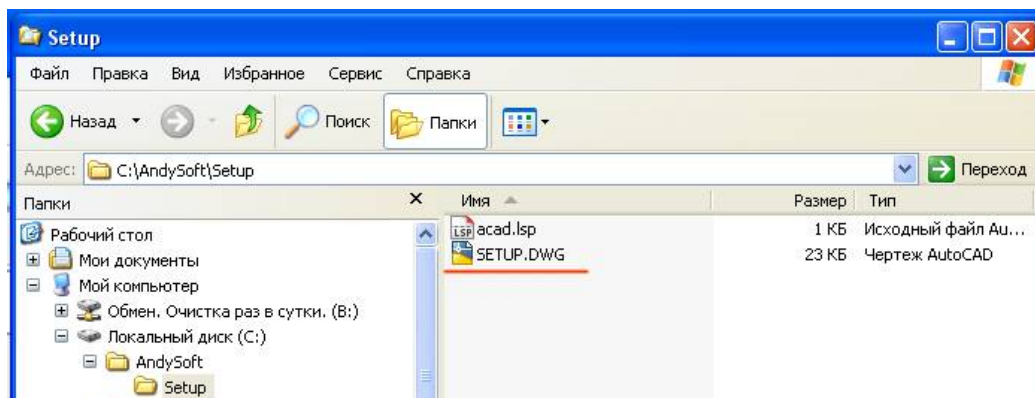
### ШАГ 2

Перейдите в папку с установленной программой, зайдите в папку SETUP



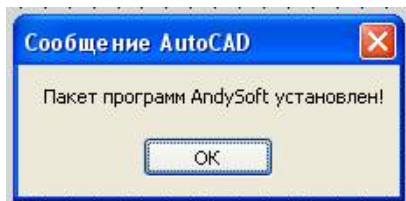
### ШАГ 3

Запустите файл setup.dwg (из проводника Windows), который находится в папке с установленной программой (или в папке по умолчанию C:\AndySoft\setup)

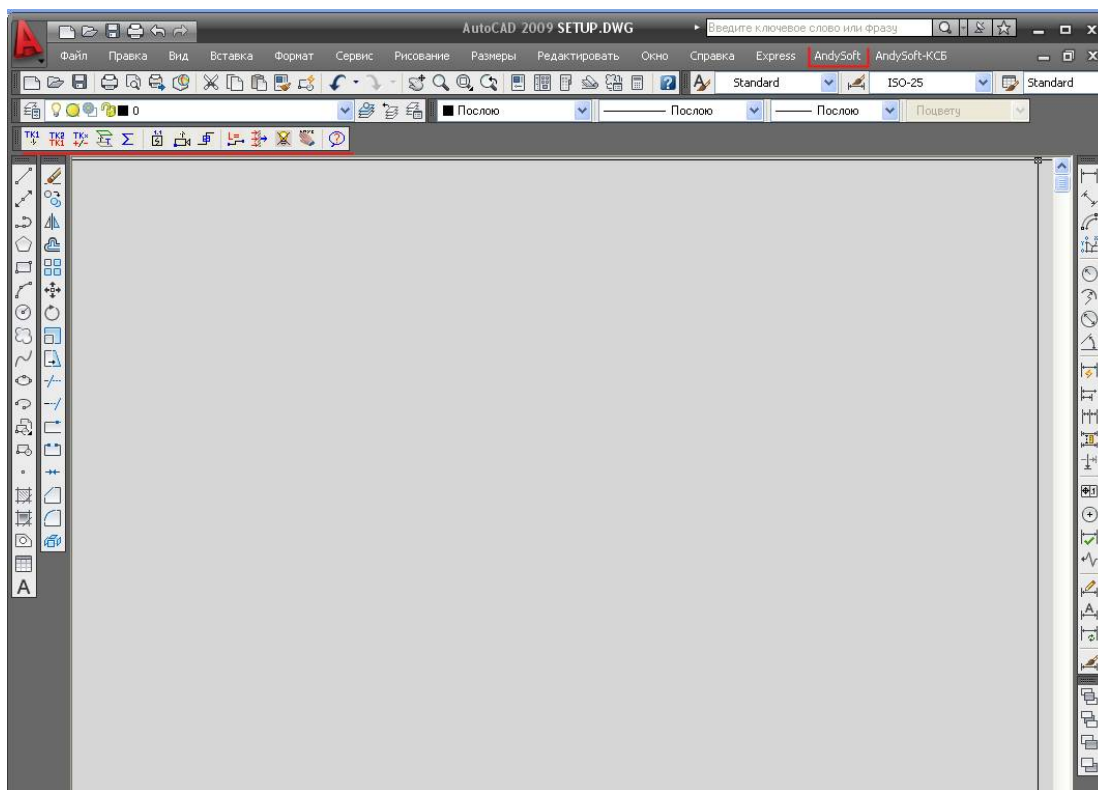


Если в Вашей системе имеется связь расширения .dwg с программой AutoCad, то произойдет запуск программы AutoCad. Программа автоматически пропишет себя в пути доступа AutoCad.

Программа AutoCad выдаст следующее сообщение об успешной установке:



На панели инструментов и в меню появятся соответствующие пункты:



**Пакет установлен!**

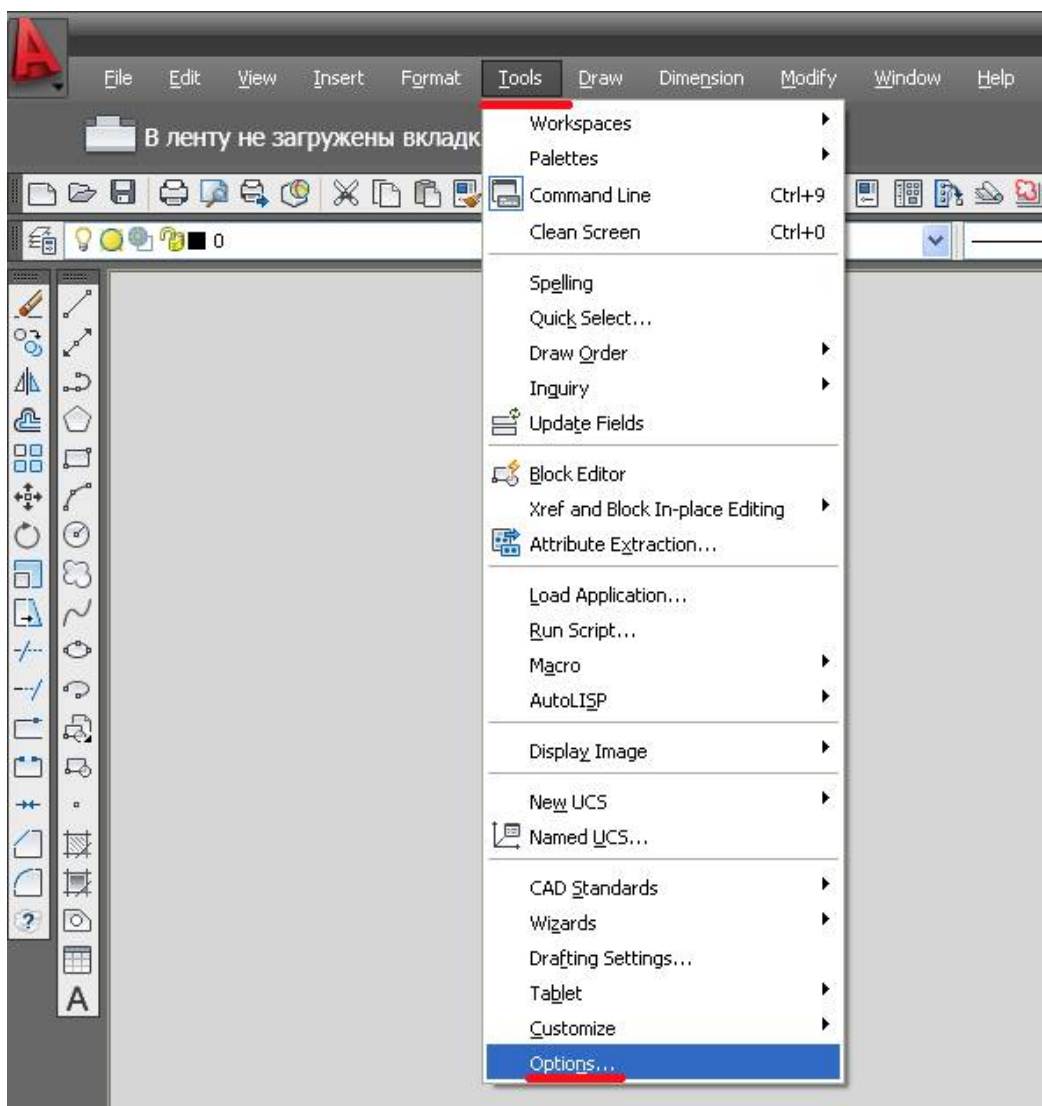
(вариант №2: если не помогла автоматическая установка)

**ВНИМАНИЕ: крайне желательно указанные действия выполнять с использованием администраторских прав на компьютере**

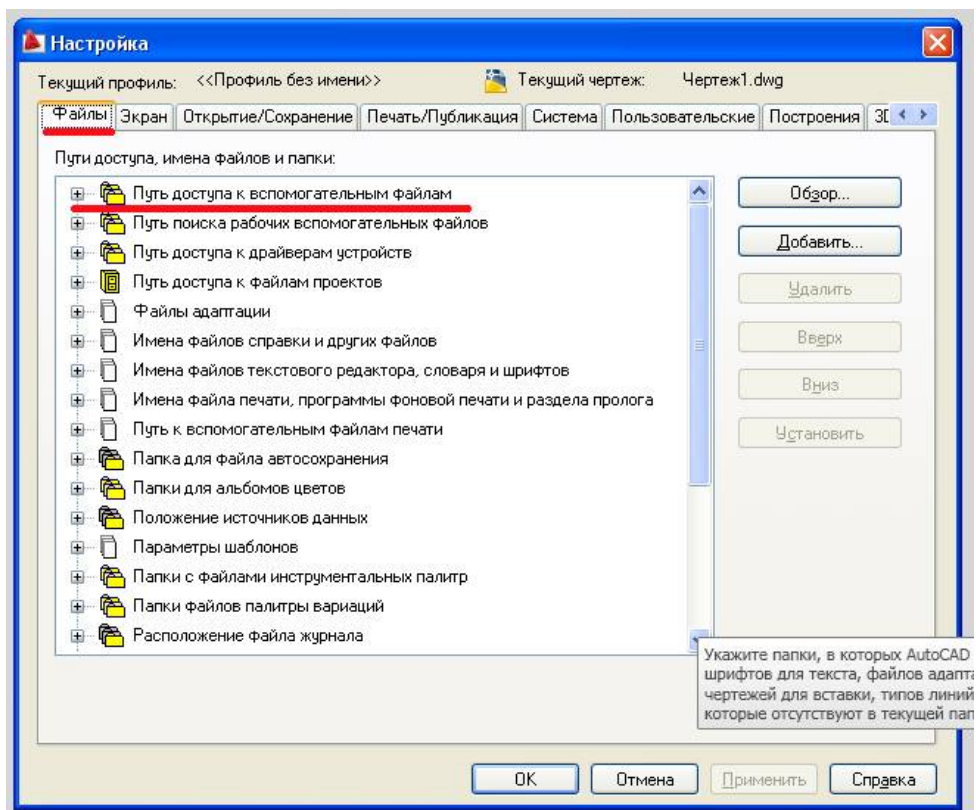
**(обратитесь к администратору компании в случае если отсутствует доступ к данным правам)**

## ШАГ 1 (прописываем пути программы в AutoCad)

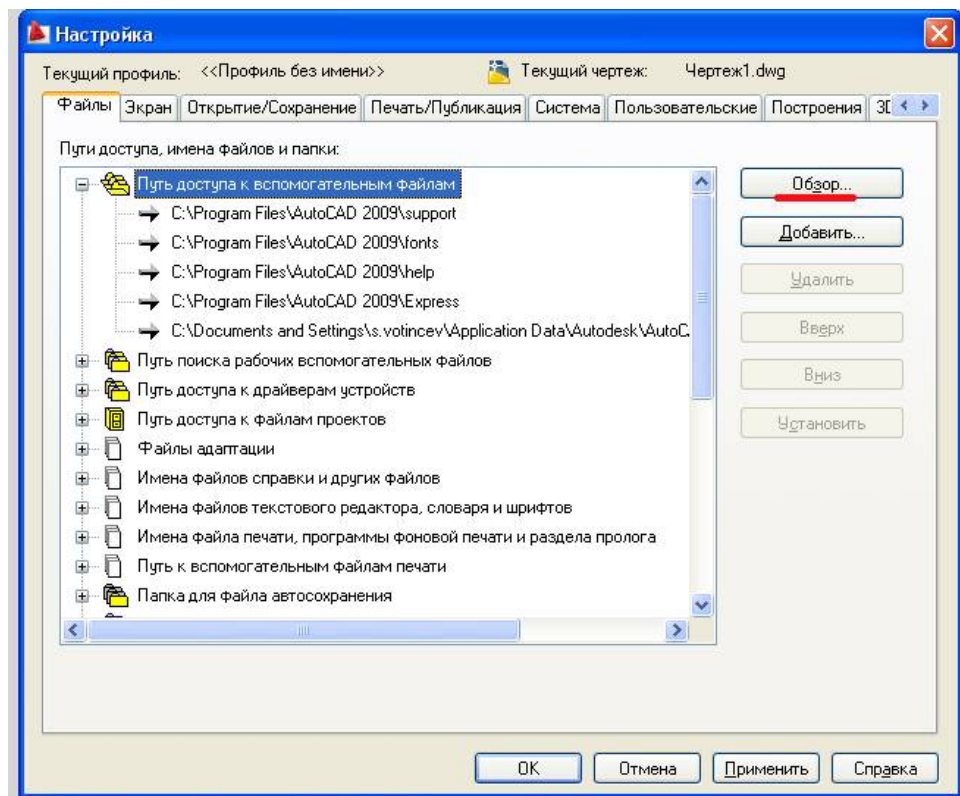
Выбираем Tools (Инструменты) -> Options (Опции)



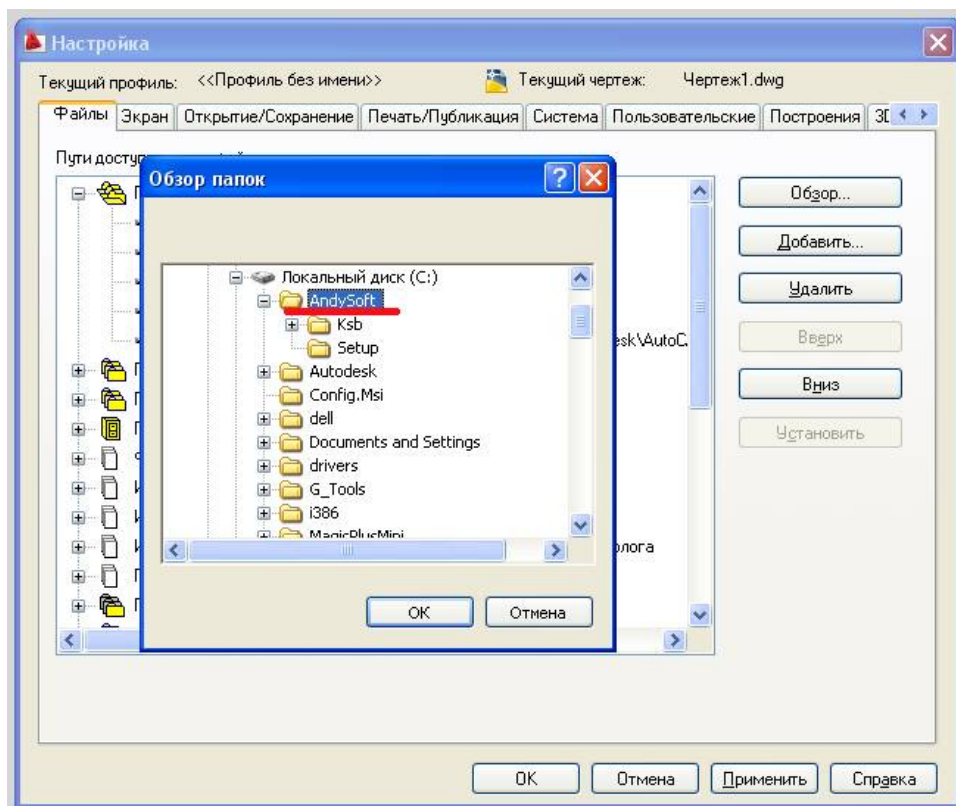
Далее переходим на вкладку Files (Файлы) и выбираем раздел «Пути доступа к вспомогательным файлам»



Раскрываем и нажимаем «Обзор»



И далее указываем пути доступа к папке с установленной программой (по-умолчанию находится [c:\AndySoft\](#))



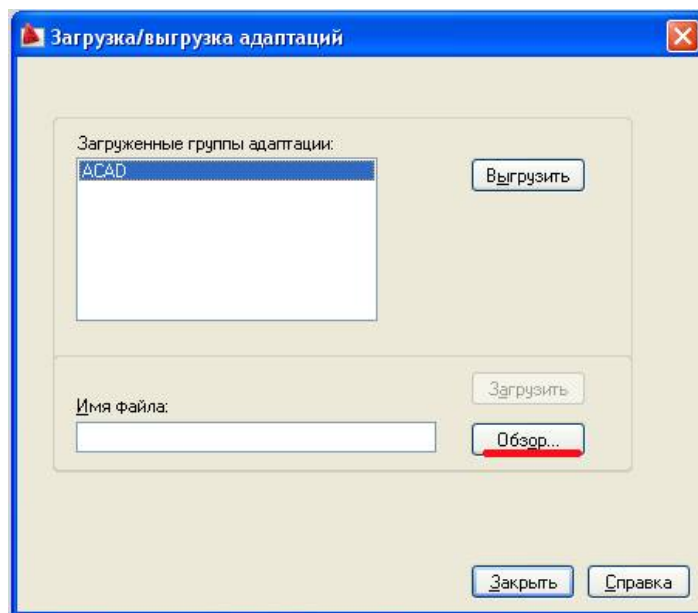
## ШАГ 2 (загружаем программу на панель инструментов)

В командной строке AutoCad набираем команду: `_menuload`

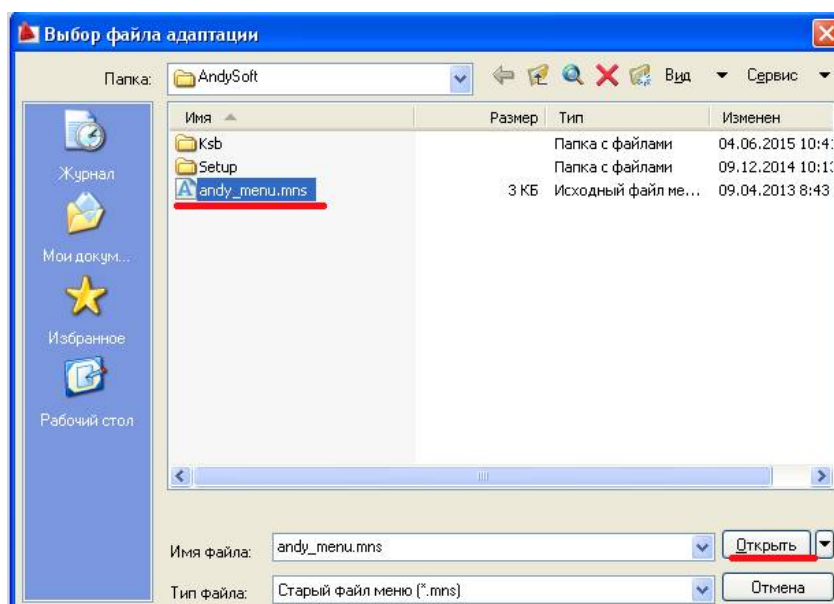
```
Перед использованием команды ознакомьтесь с её описанием!  
Для запуска команды введите в командной строке: esconvert  
Команда: _RIBBON  
Команда: КОМСТР  
Команда: _.menuload
```

И нажимаем Enter.

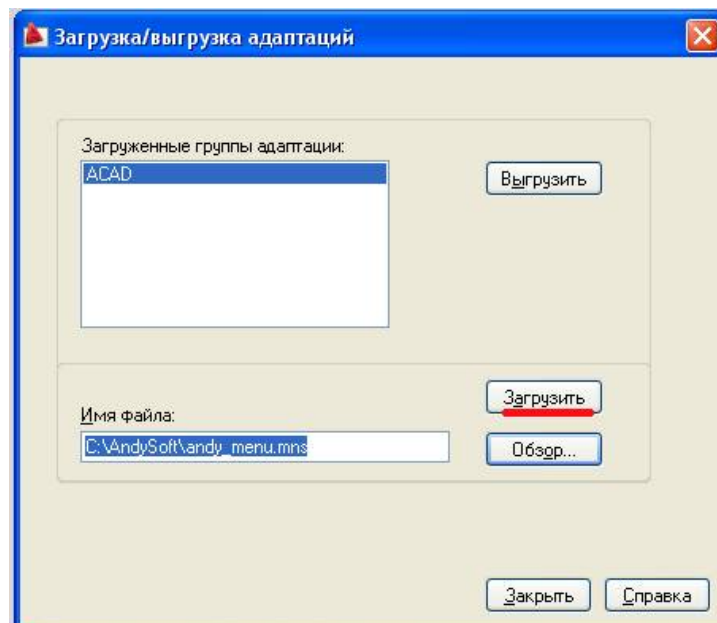
В появившемся окне



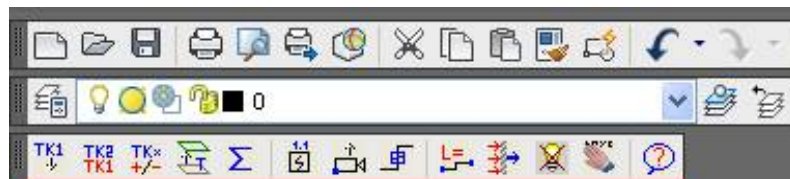
нажимаем «Обзор» и указываем путь к файлу `andy_menu.mns` в папке с установленной программой (по-умолчанию файл находится `c:\AndySoft\andy_menu.mns`) и нажимаем «Открыть»



И далее нажимаем «Загрузить»



После чего появляется меню программы на панели инструментов



Пакет установлен!





## ВОЗМОЖНЫЕ ПРОБЛЕМЫ

### Проблема

При запуске программы на основе AutoCAD и открытии чертежа появляются перечисленные ниже ошибки, связанные с файлом DCL.

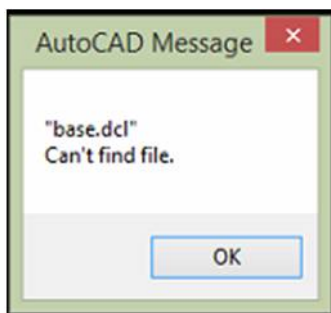
Решение проблемы описано по указанной ссылке на официальном сайте Autodesk

<https://knowledge.autodesk.com/ru/search-result/caas/sfdcarticles/sfdcarticles/RUS/DCL-errors-when-starting-AutoCAD-products.html>

Ниже приводится скопированное описание проблемы и её решение с указанного ресурса (в случае если ссылка станет неактивной)

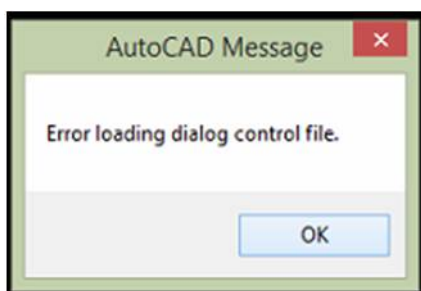
### Сообщение AutoCAD

base.dcl Не удается найти файл.



### Сообщение AutoCAD

Ошибка загрузки файла диалогового окна.

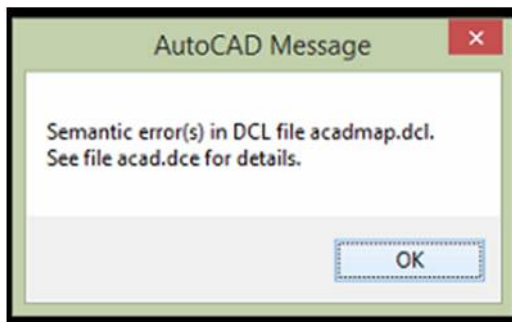


### Сообщение AutoCAD

Семантические ошибки в DCL-файле acadmap.dcl.

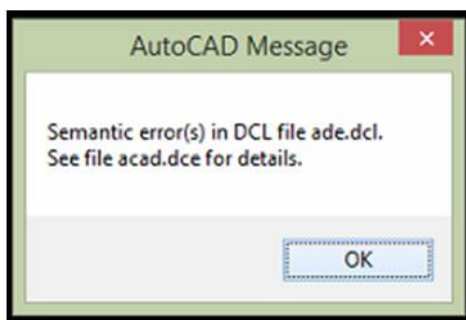
См. файл acad.dce.





## Сообщение AutoCAD

Семантические ошибки в DCL-файле ade.dcl.  
См. файл acad.dce.



В некоторых случаях все основные команды AutoCAD работают, но при использовании команд, относящихся к программам AutoCAD (таким как Architecture, MEP, Electrical, Map3D и т. д.), возникают ошибки.

## Причины

- Путь к вспомогательной папке пользователя AutoCAD отсутствует.
- Вспомогательные папки для определенного инструментария AutoCAD полностью или частично отсутствуют.

**Примечание.** Это может произойти, если права/разрешения Windows не позволяют выполнить первоначальную настройку этих папок.



## Решение

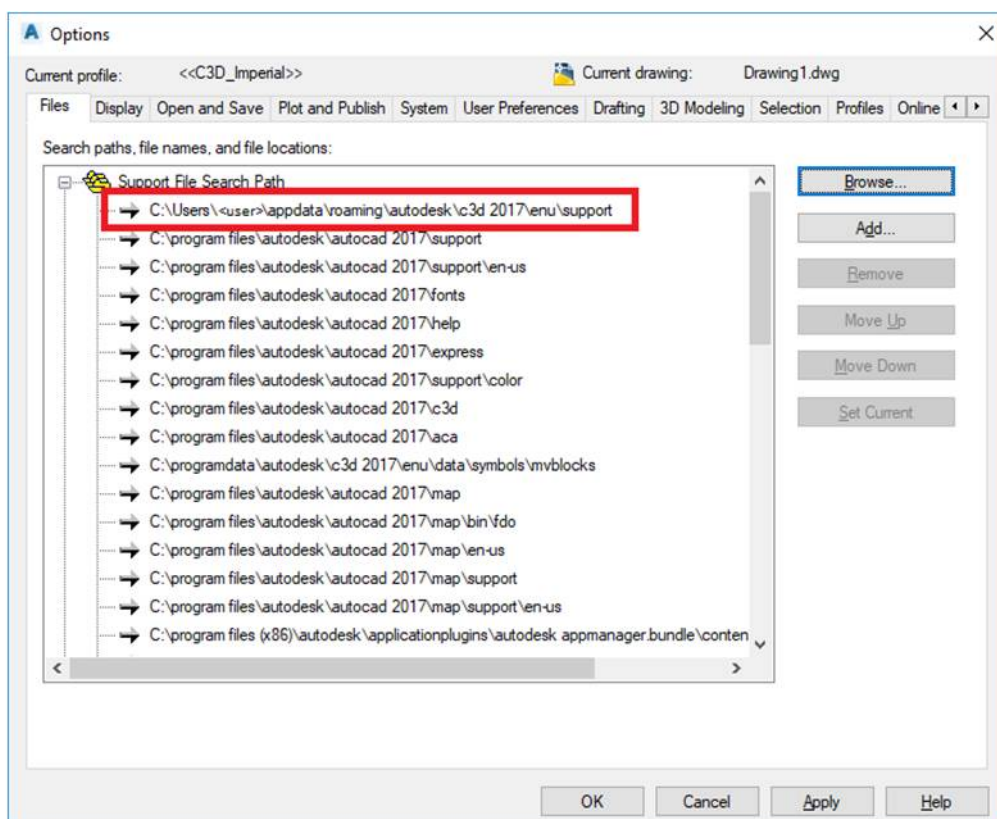
Попробуйте выполнить следующие действия в соответствии с применимым сценарием.

### Добавьте отсутствующий путь к вспомогательной папке.

1. В проводнике Windows перейдите в указанную ниже папку для конкретной версии AutoCAD:  
C:\Users\*<пользователь>*\AppData\Roaming\Autodesk\AutoCAD 20xx\Rxx.x\rus\Support
2. Щелкните строку размещения в верхней части окна папки, чтобы выделить путь, а затем скопируйте его (CTRL + C).
3. В AutoCAD перейдите в раздел «Параметры» > «Файлы» > «Путь доступа к вспомогательным файлам».
4. Нажмите кнопку «Добавить» и вставьте путь (CTRL + V) в строку.
5. Выберите путь и нажмите Вверх, чтобы переместить его в верхнюю часть списка.
6. Нажмите кнопку «ОК» в окне «Настройка».
7. Закройте и повторно запустите AutoCAD.

Пример. Для AutoCAD Civil 3D 2017 необходим следующий путь:

C:\Users\*<пользователь>*\appdata\roaming\autodesk\c3d 2017\rus\support.



## Проблемы с командами инструментариев AutoCAD

1. Временно предоставьте пользователю Windows права локального администратора, убедившись, что эти расширенные права действуют при входе в систему.
2. Восстановите настройки AutoCAD по умолчанию (при появлении соответствующего запроса создайте резервную копию). См. раздел Восстановление настроек AutoCAD по умолчанию.

**Примечание.** После этого программа автоматически запустится, и будут созданы все необходимые вспомогательные папки.

3. После восстановления корректной работы верните ранее измененные разрешения.
4. Войдите в систему под тем же именем пользователя Windows и еще раз проверьте работу.